



可乘坐之交通工具：

巴士：58M, 58X, 258D, 260X, 960, B3A, E33P

輕鐵：505, 615, 615P

專線小巴：40, 44A, 44B



康恩園

THE PROVIDENCE GARDEN
FOR REHAB

康恩園



香港聖公會福利協會簡介

香港聖公會福利協會（簡稱福利協會）秉承和平之子的角色，與聖公會教會及學校緊密配合，積極聯繫社會各界，與弱勢社群同行，為有需要人士提供服務和援助，以見證基督的愛，共同建設關懷社會。

於1966年成立，福利協會一直提供多元社會服務，由關顧嬰幼兒到支援長者，從發展身心靈健康到復康護理，從社區照顧到院舍照護，從生命教育到善終寧養，從社工介入到跨專業團隊協作，以及為基層家庭提供食物援助、社區客廳及過渡性房屋項目等。福利協會現時擁有逾200個服務單位及會員機構，分佈全港、澳門及廣州，構建了一個全面而緊密的服務網絡，個別關懷和全面照顧有需要人士，協助他們轉化生命，活出豐盛。



康恩園

葡萄滿枝 碩果豐盈



社會福利署資助服務

Subsidised Service by
the Social Welfare Department



香港公益金
THE COMMUNITY CHEST

會員機構 MEMBER
AGENCY

地址：新界屯門震寰路82號

電話：3511 0700 傳真：3511 0950

電郵：pgr@skhwc.org.hk

網址：https://pgr.skhwc.org.hk/

殘疾人士院舍牌照事務處檔號：D0194, D0195

督印人：助理總幹事陳美月 第一版/12.2024/1000

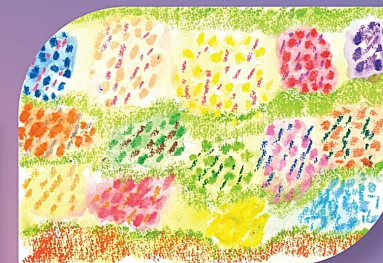


會員作品

由香港聖公會福利協會有限公司營運

康恩園服務宗旨

康恩園秉承香港聖公會福利協會「個別關懷，全面照顧」的宗旨，於二零零六年開始為約一千名精神復元人士、不同程度的智障人士及嚴重肢體殘障人士提供創新及全方位復康服務。



建立正常化的生活

康恩園十分重視正常化的概念，透過充權模式，強調接受服務的復康人士以「會員」的身份作稱呼，意謂其享有權利及義務，並致力協助會員建立自主自立的生活。同時透過家居式的綠化及環保設計，為會員營造出家居溫暖的環境。服務亦強調以人為本，發揮會員的潛能，促進社區共融的生活。

倡導身心靈整合模式

康恩園著重全面性復康概念，倡導身心靈的健康發展，透過多元化服務及創意藝術，實踐身心靈整全健康，並以尊重、關懷、平等的核心信念，為會員帶來欣悅及康泰的生活。

專業的團隊

康恩園乃全港首間最大規模之復康大樓，樓高三層，現有約四百多名員工，包括：護士、職業治療師、物理治療師、藝術治療師、藥劑師、言語治療師、社會工作員等。透過跨專業合作，為會員及其家屬提供優質的服務。

綜合服務 關顧需要

康恩園設有不同類型的住宿、日間訓練及社區服務，為會員提供多元化服務。

精神健康發展服務：

長期護理院

為精神復元人士提供長期住宿服務，透過教育、訓練、發展及治療之活動和訓練，提升其自理及社區生活技能。

中途宿舍

旨在協助精神復元人士重返社區生活，提供過渡期的社區住宿及復康服務，協助他們提升人際關係、社交技巧、自我照顧能力及工作能力。

藝智發展服務：

嚴重智障人士宿舍暨展能中心

中度智障人士宿舍

為不同程度的智障人士提供住宿及生活指導服務。

嚴重殘疾人士護理院

嚴重殘疾人士日間照顧服務

為嚴重殘疾人士提供住宿及全方位護理服務，並藉不同類型的治療及發展活動，促進他們的身心健康及潛能發展。

職業發展服務：

綜合職業康復服務中心

為殘疾人士提供一站式綜合而連貫的職業康復服務，以提升他們與工作相關的技能，發展社交技巧及經濟潛能，為日後投身公開就業市場作好準備。

殘疾人士輔助就業培訓

為具自理能力的殘疾人士提供就業輔導、工作技能訓練、見習及在職試用服務，以加強他們在職適應力及增加僱主聘請他們的信心。

